

# Firmenvorstellung

LTC - Lufttechnik Crimmitschau GmbH

Firma

LTC - Lufttechnik Crimmitschau GmbH

Gewerbering 24

08451 Crimmitschau

Branche

Anlagenbau

Kontakt

Holger Ullmann

Gewerbering 24

08451 Crimmitschau

Tel.: ++49 3762 / 95 52 - 13

Mobil: ++49 1578 / 3 95 52 13

E-Mail: [Holger.Ullmann@ltc-crimmitschau.com](mailto:Holger.Ullmann@ltc-crimmitschau.com)



LTC - Lufttechnik Crimmitschau GmbH

Gewerbering 24

08451 Crimmitschau



# Inhalt

- 1 Vorstellung
- 2 Geschichte
- 3 Qualifizierungen und Zulassungen
- 4 Fertigungsmöglichkeiten
- 5 Produkte und Dienstleistungen
- 6 Referenzen



Entstaubungsanlage für Müllverbrennung und –aufbereitung

# 1 Vorstellung

Die LTC - Lufttechnik Crimmitschau GmbH ist ein mittelständiges Unternehmen des Maschinen- und Anlagenbaus.

Die LTC fertigt lufttechnische Anlagen für die Luftreinhaltung und die Klimatisierung für öffentliche Gebäude sowie für Industriegebäude.

Weiterhin stellt die LTC Behälter, Tanks, Spezialapparate für die chemische und pharmazeutische Industrie sowie für die artverwandten Bereiche der Nahrungs- und Futtermittelindustrie her.

Die Erzeugnisse werden zu 100% in Einzelfertigung hergestellt.

Zur Zeit beschäftigt die LTC Lufttechnik GmbH 80 Mitarbeiter und 1 Auszubildende.

Der Jahresumsatz liegt zwischen 7 und 8 Millionen Euro.



Kammer für die Bombenentschärfung

Die Kunden der LTC Lufttechnik Crimmitschau GmbH profitieren von

- ⇒ langjährigen Erfahrungen im Lüftungs- und Druckgerätebau
- ⇒ einem breiten Fertigungsspektrum
- ⇒ hoher Qualität der Produkte
- ⇒ flexible Auftragsbearbeitung
- ⇒ Konstruktions- und Planungsleistungen aus einer Hand
- ⇒ kundenspezifische Lösungen
- ⇒ Montage der geplanten und gefertigten Anlagen



Entstaubungsanlage

## 2 Geschichte

Die LTC - Lufttechnik Crimmitschau GmbH wurde 1919 als Firma Gustav Krause Apparatebau gegründet. Am 01.10.1992 wurde die LTC Lufttechnik Crimmitschau GmbH neu gegründet mit Sitz in 08451 Crimmitschau, Gewerbering 24.

1995 wurde am Sitz der neugegründeten Gesellschaft eine neue Produktionshalle sowie ein Verwaltungsgebäude mit Sozialtrakt gebaut.

In den Jahren 1998, 2001, 2007 sowie 2008 wurde die Produktionsstätte durch den Anbau von drei Fertigungshallen sowie einer Lagerhalle umfangreich erweitert. Die Fertigung erfolgt in Fertigungshallen mit einer Grundfläche von insgesamt 2.000m<sup>2</sup>.

Im Jahr 2011 wurde die Produktionsstätte mit einem angrenzenden Freilager von 1.500m<sup>2</sup> ergänzt. Das Freilager wurde im Jahre 2015 mit Asphalt befestigt.

### 3 Qualifizierungen und Zulassungen

Die LTC – Lufttechnik Crimmitschau GmbH besitzt folgende Qualifikationen

- ⇒ HP0 – Zulassung nach AD2000
- ⇒ Zulassung nach DIN EN 13445
- ⇒ Schweißbetrieb nach DIN EN ISO 3834-2
- ⇒ Fachbetrieb nach §19 I WHG
- ⇒ Herstellerqualifikation nach DIN EN 1090 EXC2 für Stahl und Aluminium



## 4 Fertigungsmöglichkeiten

Behälter, Tanks, Silos, Apparate und Komponenten für lufttechnische Anlagen können in folgenden Parametern hergestellt werden:

- maximaler Durchmesser 3.500 mm
- maximale Länge 12.000 mm
- maximales Stückgewicht 10.000 kg.

Als Werkstoffe können unlegierte, warmfeste, legierte oder hochlegierte Stähle zum Einsatz kommen. Die Ausführung in Nickel oder Titan-Legierungen ist ebenfalls möglich. Verschleißfeste Stähle und Aluminium können ebenfalls verarbeitet werden.

Die Fertigung ist getrennt entsprechend den zu verarbeitenden Werkstoffen in Edelstahl und C-Stahl.

Die LTC verfügt über:

- Ausrüstungen für die Blech- und Profilverarbeitung wie
  - ⇒ Abkantbank
  - ⇒ Rundbiegemaschinen
  - ⇒ Bördelmaschinen
- Strahlanlagen für Edelstahl und C-Stahl
- Farbgebungskabine
- CAD-gesteuerte Plasmaschneidanlage (2 m x 4 m)
- WIG / MIG / MAG / E Schweißmaschinen
- Plasmaschweißanlage für Stahl, Edelstahl und Aluminium
- Portalkrane bis 10 Tonnen



Gehäuse für Wärmetauscher, gefertigt aus hoch hitzebeständigem Edelstahl

## 5 Produkte und Dienstleistungen

Die Fertigung der LTC - Lufttechnik Crimmitschau GmbH gliedert sich in die Produktgruppen:

- Filteranlagen zur Abscheidung von Luftschadstoffen (Stäube, Gase, Rauchen),
  - Raumluftechnische Anlagen für die Industrie- und Gesellschaftsbau,
  - Abluftwäscher, Biofilter und Aktivkohlefilter
  - Behälter,
  - Tanks, Silos,
  - verfahrenstechnische Spezialapparate und
  - Edelstahlverarbeitung.
- ⇒ Lüftungs-, entstaubungs- und schallschutztechnische Anlagen sowie Abluftanlagen
- Lüftungs- und Entstaubungsanlagen werden für die Klimatisierung von Räumen oder für die Absaugung, Abscheidung, Trocknung oder Entsorgung von Industriemedien eingesetzt.
  - Schallschutztechnische Anlagen dienen der Reduzierung von Lärm, der durch den Betrieb von Maschinen oder Industrieanlagen entsteht.

- Für die Reinigung von Abluft aus den unterschiedlichsten Quellen wie z.B. Trocknern werden Abluftwäscher, die als Wasser- oder Chemiewäscher ausgeführt werden können, sowie Biofilter hergestellt.
- Vorteil der LTC Crimmitschau ist die selbständige Entwicklung, Fertigung, Montage und Wartung von kompletten Anlagen. Somit erhält der Kunde alle Bereiche der Produktentwicklung und Inbetriebnahme aus einer Hand.

⇒ Behälter, Tanks, Silos und Spezialapparate

- Behälter und Tanks werden eingesetzt zum Trennen, Sammeln oder Lagern von chemischen oder pharmazeutischen Stoffen, Futter- oder Nahrungsmitteln. Unter die Spezialapparate fallen Schalldämpfer, Abscheider, Dosierschnecken und beschichtete Behälter.
- Die Ausrüstung sowie der Standort der LTC Lufttechnik Crimmitschau GmbH lassen die Herstellung von Behältern, Tanks, Silos oder Spezialapparaten bis zu einem Durchmesser von 3,5 Metern in einem Stück zu.
- Die Anforderungen an die medienberührten Oberflächen wie z.B. Beschichtung oder Elektropolitur werden in Kooperation mit entsprechenden Spezialfirmen realisiert.

- Die LTC Lufttechnik Crimmitschau GmbH hat durch das gut ausgebildete ingenieurtechnische Personal sowie den langjährigen Erfahrungen im Apparatebau die Voraussetzungen, die Spezialapparate entsprechend den Forderungen der Kunden zu realisieren.

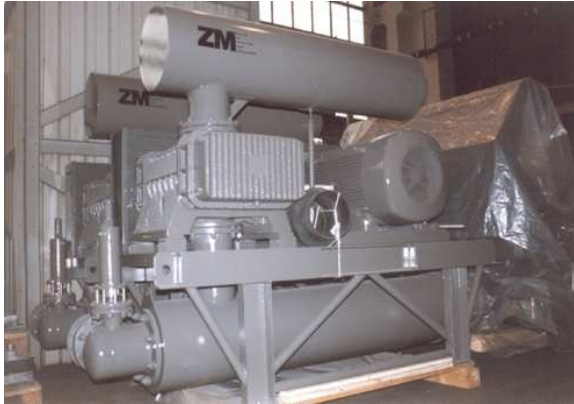
⇒ Service

- Zu dem Service der LTC – Lufttechnik Crimmitschau GmbH gehört die selbständige Anlieferung der Komponenten sowie kompletter Anlagen.
- Für eine fachgerechte Montage der Anlagen, bietet die LTC die Vor-Ort-Montage der Komponenten und kompletter Anlagen durch eigene Monteure an.
- Nach Installation und Abnahme der Anlagen können im Bereich des After Sales Service die notwendigen Wartungen und Reparaturen durchgeführt werden. Dafür ist das Unternehmen in der Lage auf die jeweilige Anlage abgestimmte Wartungsverträge anzubieten.
- Auch ohne abgeschlossene Verträge liefert das Unternehmen seinen Kunden Originalersatzteile während des gesamten Lebenszyklus für selbst gefertigte und errichtete Anlagen sowie für Anlagen der Konkurrenz.
- konzeptionelle Beratung und konstruktive Gestaltung von raumluftechnischen Anlagen, Filteranlagen sowie von Apparaten

Folgende Produkte gehören ebenfalls zu unserem Programm:

- druck- und druckstoßfeste Anlagenteile
- Rohrleitungskomponenten wie z.B. Übergangsstücke (von Ø100 bis Ø2500 mm)
- Zyklone
- Rohrfunkenabscheider
- Filtergehäuse für industrielle Anwendungen als auch für die Lebensmittelindustrie
- Stahlbau wie z.B. Bühnen, Leitern, Treppen
- Austragsschnecken
- Flex-Flap-Systeme
- Schalldämpfer
- Drosselklappen, mechanisch, motorisch und pneumatisch
- Schwingaustragsböden
- Doppelpendelklappen, mechanisch oder motorisch
- Big-Bag - Stationen
- Sackaufgabestationen
- RTO-Anlagen
- Abluftwäscher
- Biofilter
- Aktivkohlefilter

## 6 Referenzen



Ansaug- und Ausblassechalldämpfer für Verdichter



Heizöltank



Dosierschnecke



Filteranlagen für  
Gießereistäube



Destillationsapparat



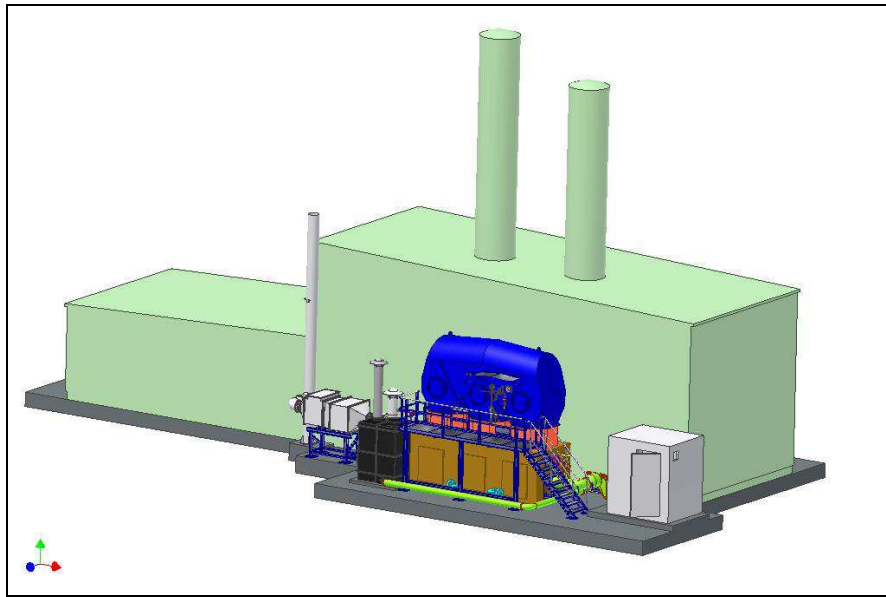
Edelstahlverarbeitung



Entstaubungsanlage für Schüttgutverladung im Hafen von Fremantle



Edelstahlbehälter



Planung 3-Kammer RTO – Anlage



realisierte RTO – Anlage





Abluftwäscher mit Biofilter